

Износостойкие этикетки, наклейки и шильды из с/к пленки для лазерной маркировки Tesa и 3M

10.02.2025

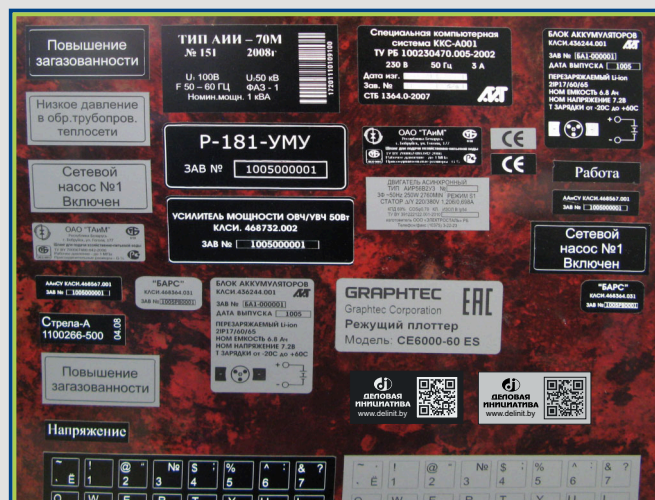
Рекламная студия «logoSTAR» предлагает услуги по изготовлению износостойких этикеток, наклеек и шильд из самоклеющейся пленки Tesa.

Самокляющиеся пленки Tesa представляют собой двухслойный акриловый материал, нанесение информации на который производится с помощью лазера. При лазерной гравировке или маркировке на пленке верхний слой краски выжигается и открывается нижний слой.

Клеевой слой пленок обеспечивает надежную прочность соединения на любых материалах.

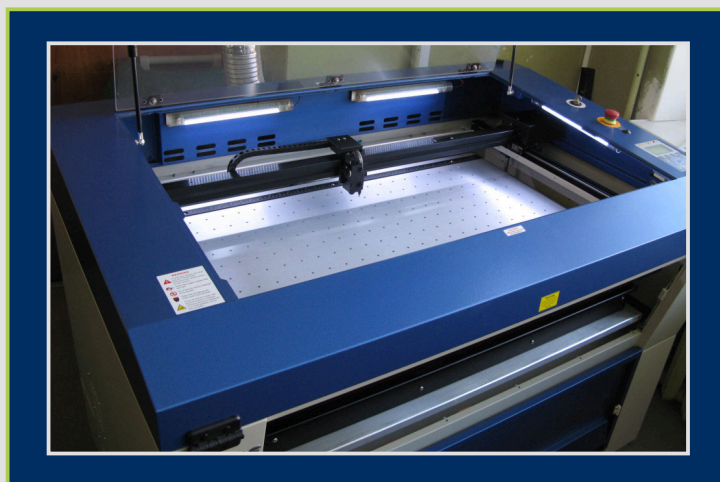
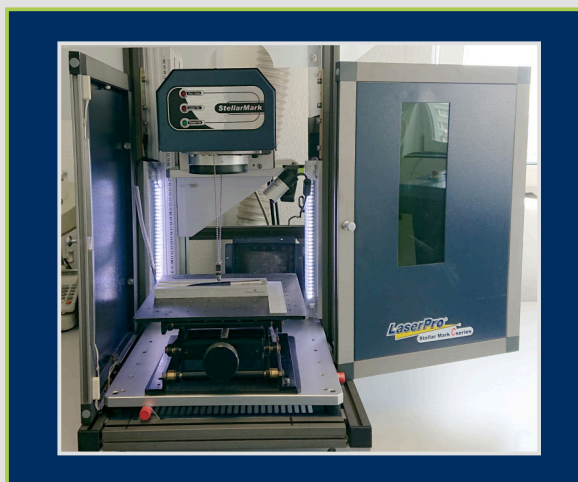
Этикетки могут быть изготовлены любой формы и с любым изображением, в том числе с штрих-кодом и серийным номером.

Этикетки и наклейки из пленок Tesa устойчивы к механическому истиранию, воздействию температуры от -40 до +270 градусов, а также устойчивы к УФ и воздействию растворителей и химических реагентов.



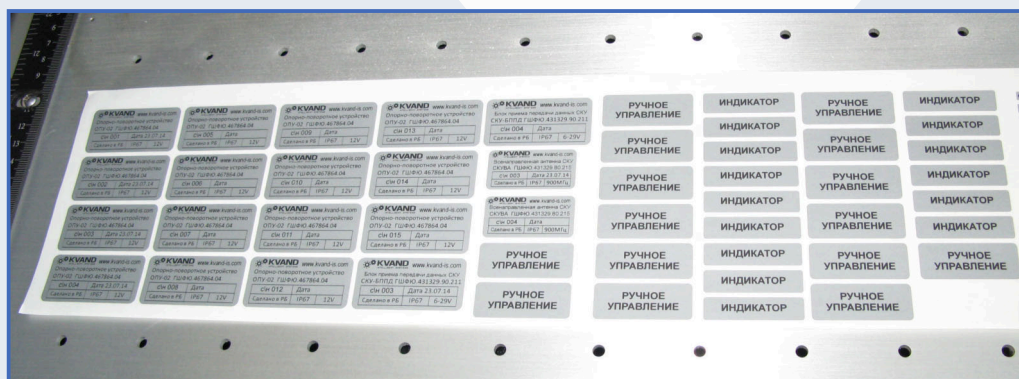
Вид материала \ Кол-во в см.кв.	50	100	200	500	1 000	2 000	3 000	4 000	5 000	10 000	15 000	20 000
Пленка с/к матовая Tesa 6930/28 или 3M 7846, фон черный, текст гравировки белый	1,20	0,86	0,62	0,53	0,48	0,43	0,41	0,38	0,36	0,34	0,31	0,29
Пленка с/к матовая Tesa 6930/34 или 3M 7848, фон серебро, текст гравировки черный	1,20	0,86	0,62	0,53	0,48	0,43	0,41	0,38	0,36	0,34	0,31	0,29

1. Цены указаны в рублях с НДС за см.кв. с учетом стоимости материала, лазерной гравировки и резки этикеток на заданный размер.
2. Дополнительно возможно нанесение любых видов переменных данных: серийный номер, дата, штрих код, QR код, артикул и т.д.
3. Макет для лазерной гравировки предоставляется заказчиком в векторном формате CorelDRAW или Adobe Illustrator (cdr, ai, eps, pdf).
4. Стоимость подготовительных работ для лазерной гравировки тиражных работ, проверка отсутствия ошибок в макете заказчика, подготовка макета заказчика в программе для лазерной гравировки CorelDRAW или G-Mark, подбор режимов гравировки, настройка линий контурной резки этикеток, подготовка переменных данных, подготовка расчета заказа, а также подготовка файла для согласования макета с заказчиком - звоните.
5. На нашем производстве установлено следующее оборудование: твердотельный лазерный маркировщик StellarMark IF, 20 Вт, рабочее поле: 180x180 мм, и лазерный гравер Spirit GLS, 60 Вт, лазерная трубка CO2, рабочая область: 960 x 610 мм, про-во GCC (Тайвань).



Образцы этикеток, наклеек и шильд

из с/к пленки для лазерной маркировки Tesa и 3M





**ДЕЛОВАЯ
ИНИЦИАТИВА**

logo  **STAR**
Рекламная студия